


Consobel

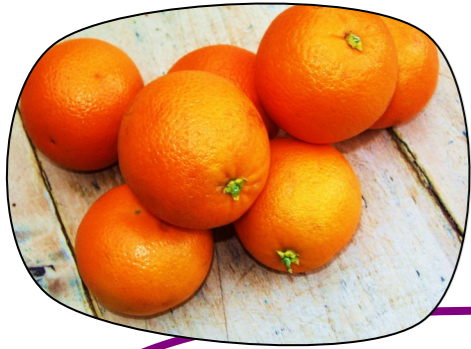
Parcours sur l'évolution de
la consommation et de la
production en Belgique

musée BELvue
7, Place des Palais
1000 Bruxelles
+32 (0)2 500 45 54
info@belvue.be
www.belvue.be

BELvue!
museum 

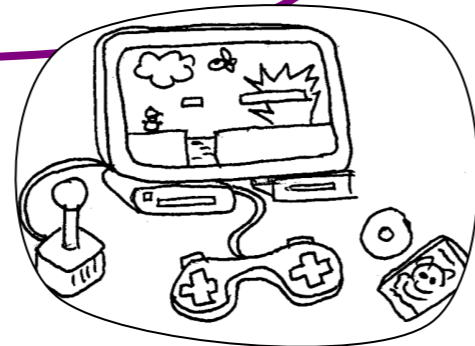
Le BELvue est un projet de
la Fondation Roi Baudouin

 Koning Boudewijnstichting
Fondation Roi Baudouin
König-Baudouin-Stiftung
King Baudouin Foundation



Avant c'était une
orange et un sachet de
billes, aujourd'hui c'est
jeux vidéo et tablettes!

Que de changements!



Parcourons ensemble l'évolution
de la **consommation** et de la
production à travers l'histoire de
la Belgique!

Correction 3.4.5

| Num. salles | S1 | S2 | S3/S4 | S5 | S6 | S7 | S8 | S9 |
|--|-------------------|---------|------------------------------------|------|------|-----------------------------------|-------|-----|
| 1800 | 1831 | 1885 | 1914 | 1918 | 1939 | 1945 | 1973 | |
| Prod. & cons. | e | a-d-g-n | h-l-m-o | c | | | f-i-k | b-i |
| Sect. d'act. | Industrialisation | | Prédominance du secteur secondaire | | | Prédominance du secteur tertiaire | | |
| Prédominance du secteur primaire. "Industrie" à domicile | | | | | | | | |

Tu as maintenant un aperçu de l'évolution de la consommation et de la production en Belgique!

Consommer et produire... Késako?

consommation

=

USAGE de biens et de services

production

=

CREATION de biens et de services

Comme tu le sais peut-être, la production est "divisée" en différents secteurs d'activité.

Attribue sa définition correcte à chaque secteur.

1

| | secteur primaire | secteur secondaire | secteur tertiaire |
|---------|------------------|------------------------|-----------------------------|
| Exemple | Traite des vache | Fabrication du fromage | Vente du fromage en magasin |
| | | | |

1. Transforma-tion des matières premières

2. Production de services

3. Exploitation des ressources naturelles

Voici différentes activités économiques que tu découvriras en parcourant l'histoire de la Belgique.

Relie chaque activité au secteur correspondant.

Construction automobile

Chemin de fer

Pêche

Informatique

Banque

Sidérurgie

Production d'énergie

Supermarché

Agriculture

Industrie textile

Métallurgie

Exploitation du charbon

Enseignement

Electroménager

Secteur primaire

Secteur secondaire

Secteur tertiaire

Correction

- Secteur primaire = exploitation des ressources naturelles
Secteur secondaire = transformation des matières premières
Secteur tertiaire = production de services
- Secteur primaire : pêche, agriculture, exploitation de charbon
Secteur secondaire : construction automobile, sidérurgie, production d'énergie, industrie textile, métallurgie, électroménager
Secteur tertiaire : chemin de fer, informatique, banque, supermarché, enseignement
- Voir page suivante
- Voir page suivante
- Voir page suivante
- 1/Faux, 2/Vrai, 3/Vrai, 4/ Faux, 5/Faux

Tu as fait du bon travail!

À bientôt!

6

Vrai ou faux ?

As-tu été attentif durant la visite ? Vérifie avec ce petit vrai ou faux !

1. Les mines de charbon se situaient essentiellement en Flandre.
2. Durant l'exploitation du Congo, les Congolais n'ont pas été traités avec respect.
3. La Belgique est le premier pays du continent européen à avoir construit une voie de chemin de fer.
4. Pendant la première guerre mondiale, les Belges ont mangé à leur faim tous les jours .
5. Le coca-cola est une boisson typiquement belge.

Au fil du temps...

3

A la page suivante se trouve une ligne du temps.

Comme le cadre ci-joint le montre, les salles du musée concernent chacune une période de l'histoire. Celles-ci sont représentées par la première bande de la ligne du temps ("Num. salles").

—> Remplace les numéros des salles dans la bonne case de la ligne du temps. (Par exemple, note "S1" pour la salle 1 .)

Salle 1: **1830**

Un nouvel état en Europe

Salle 2: **1831-1884**

Un pays de contrastes

Salle 3: **1885-1914**

La Belle Époque

Salle 4: **1885-1914**

Nous revendiquons nos droits

Salle 5: **1914-1918**

Un petit pays dans la grande guerre

Salle 6: **1919-1939**

La séduction des masses

Salle 7: **1940-1945**

La guerre! À nouveau!

Salle 8: **1946-1973**

De la question royale aux golden sixties

Salle 9: **1973-2005**

Entre globalisation et fédéralisation

4

Sur la deuxième bande de la ligne du temps ("Prod.&cons."), tu devras replacer les lettres des bulles dans la période correspondante.

5

Sur la troisième bande ("Sect. d'act.."), retranscris les évolutions des secteurs d'activités données ci-dessous.

| | |
|--|--|
| Prédominance du secteur secondaire | Prédominance du secteur tertiaire |
| Industrialisation (NB: Le sud du pays s'industrialise plus vite que le nord) | Prédominance du secteur primaire. "Industrie" à domicile |

Prédominance = secteur le plus représenté

Au fil de l'économie belge...

| | 1800 | 1831 | 1885 | 1914 | 1918 | 1939 | 1945 | 1973 |
|---------------|------|------|------|------|------|------|------|------|
| Num. salles | | | | | | | | |
| Prod. & cons. | | | | | | | | |
| Sect. d'act. | | | | | | | | |

Ⓐ Métallurgie et charbon en Wallonie

Ⓓ Agriculture en Flandre

Ⓔ Construction du chemin de fer

Ⓙ Informatique

Ⓜ Ivoire

Ⓑ Multimédia

Ⓔ Produits des colonies hollandaises

Ⓝ Coca-cola

Ⓝ Industrie textile à Gand

Ⓒ Mines de charbon du Limbourg

Ⓣ Supermarchés

Ⓛ Tramways

Ⓞ caoutchouc pour les pneus de voiture

Ⓞ Exposition de moteurs

Ⓢ Electroménager